

# Ergebnisanalyse der Nachwuchsklassen Schüler, Jugend und Junioren

## Deutsche Meisterschaften 2013



Eine Analyse von Wilfried Fett vom WSV Sobi-Talentzentrum Schützenverein Bondorf

### **Anlass**

Anlass war die eigene Standortbestimmung – es sollte herausgefunden werden, wo die württembergischen Sobi-Vereine deutschlandweit mit ihrer Jugendarbeit stehen, nur das Engagement in diesen Altersgruppen sichert Nachhaltigkeit! Weil ein Medaillenspiegel allein nicht aussagekräftig genug ist, wurden alle 6 Urkundenplätze der Basisdisziplin Sprint – LG und KK – betrachtet.

### **Vorgehensweise**

Zunächst wurden im Erfassungsblatt für die Urkundenplätze Punkte vergeben, und zwar max. 6 Punkte für den 1. Platz, folgerichtig 1 Punkt für den 6. Platz. Weil ein 1. Platz unter z. B. 100 Konkurrenten mehr wert ist als unter 10 Konkurrenten, wurden anschließend die Punkte mit der Anzahl der Starts multipliziert.

Gegenüber der Erstanalyse 2012 gibt es jetzt nur noch 2 Tabellen, die eine bessere Übersicht ermöglichen. Zwecks Vergleichbarkeit in Zeitreihen blieb jedoch die Auswertungssystematik unverändert.

### **Erfassungsblatt** (ab Seite 2)

Die erste Betrachtung gibt Auskunft darüber, wo die Schwerpunkte bzw. größten Erfolge der Sobi-Vereine liegen. Die bewerteten Punkte erlauben einen Vergleich und eine Sortierung der Vereine nach Erfolge in KK- bzw. LG- Disziplinen und jeweiligen Nachwuchsklassen.

### **Platzierungsblatt** (ab Seite 4)

Die zweite Zusammenstellung reiht, nach bewerteten Punkten, in der Y-Achse die Vereine und in der X-Achse die Verbände. Die Anzahl der Vereine/Verbände ist tatsächlich höher, weil nur Vereine mit Platzierungen 1 bis 6 berücksichtigt wurden.

Neben den jungen Athleten des DAV Ulm haben auch die Sommerbiathleten des Sobi-TZ-Bondorf großen Anteil am 1. Platz des WSV. In dieser Auswahl der bundesweit 24 besten Nachwuchs Sobi-Vereine auf Platz 1 (Ulm) und Platz 4 (Bondorf) zu kommen, kann schon stolz machen.

Weitere Analysen sind möglich, insbesondere ist nun ein möglicher Vergleich mit dem Vorjahr interessant: Die 2 stärksten Verbände WT, BY haben aus dem Kuchen zu vergebender Punkte (Seite 5) jeweils ca. 8 - 10% hinzugewonnen. Der Kuchen insgesamt ist leider wegen gesunkener Starterzahlen um ca. 14% kleiner geworden.

Sobi-DM 2013		Urkundenplätze		Platz 1		Platz 2		Platz 3		Platz 4		Platz 5		Platz 6		Bewertung			
Wettbewerb		Vereine		Vbd	6	Punkte	5	Punkte	4	Punkte	3	Punkte	2	Punkte	1	Punkt	Su. x Starts		
<b>Sprint-KK</b>																			
<b>Jugend männlich</b>	<b>18</b>	<b>Starter</b>																	
	1	SC Köthen	ST	6	108				4	72							10	180	
	2	Vorwaldschützen Renholding	BY			5	90										5	90	
	3	DAV Ulm	WT								3	54					3	54	
	4	SC Rotenstein	WF										2	36			2	36	
	5	SG Falkenhorst-Forstenried	BY												1	18	1	18	
<b>Jugend weiblich</b>	<b>5</b>	<b>Starterinnen</b>																	
	1	SV Haisterbach	HS	6	30												6	30	
	2	SV Laubach	HS			5	25										5	25	
	3	SC Gosheim	WT					4	20								4	20	
	4	SV Lindlar	RH							3	15						3	15	
	5	BSGi Huckarde	WF									2	10				2	10	
<b>Junioren</b>	<b>16</b>	<b>Starter</b>																	
	1	USK Gifhorn	NS	6	96				4	64	3	48					13	208	
	2	SV Bebelshelm	SA			5	80										5	80	
	3	Loisachtaler Echenlohe	BY									2	32				2	32	
	4	SG Falkenhorst-Forstenried	BY												1	16	1	16	
<b>Junorinnen</b>	<b>23</b>	<b>Starterinnen</b>																	
	1	SV Bondorf	WT	6	138				4	92							10	230	
	2	Edelweiß Siegritz	OP			5	115										5	115	
	3	BSGi Huckarde	WF								3	69					3	69	
	4	Sgi Schwann	WT										2	46			2	46	
	5	USK Gifhorn	NS												1	23	1	23	

Aufgestellt: Wilfried Fett, SV Bondorf, 9.11.2013

Sobi-DM 2013		Auswertung		Platz 1		Platz 2		Platz 3		Platz 4		Platz 5		Platz 6		Bewertung			
Wettbewerb		Vereine		Vbd	6 Punkte	5 Punkte	4 Punkte	3 Punkte	2 Punkte	1 Punkt					Su. x Starts				
<b>Sprint LG</b>																			
<b>Schüler männlich</b>	<b>47</b>	<b>Starter</b>																	
	1	DAV Ulm	WT	6	282	5	235									11	517		
	3	KKSV Wendisch Evern	NW					4	188							4	188		
	4	Biathlonteam Saar	SA							3	141					3	141		
	5	SV Bondorf	WT								2	94				2	94		
	6	WSV Clausthal-Zellerfeld	NS										1	47		1	47		
<b>Schüler weiblich</b>	<b>42</b>	<b>Starterinnen</b>																	
	1	DAV Ulm	WT			5	210	4	168							9	378		
	2	WSV Clausthal-Zellerfeld	NS	6	252											6	252		
	3	Vorwaldschützen Renholding	BY							3	126	2	84			5	210		
	4	SG Eschbaum	BY											1	42	1	42		
<b>Jugend männlich</b>	<b>44</b>	<b>Starter</b>																	
	1	Vorwaldschützen Renholding	BY	6	264											6	264		
	2	SC Köthen	ST			5	220									5	220		
	3	SG Eschbaum	BY					4	176							4	176		
	4	SG Falkenhorst Forstenried	BY							3	132					3	132		
	5	KKSV Wendisch Evern	NW								2	88				2	88		
	6	SC Rotenstein	WF										1	44		1	44		
<b>Jugend weiblich</b>	<b>23</b>	<b>Starterinnen</b>																	
	1	Sportschützen Zwiesel	BY	6	138											6	138		
	2	SV Hauzenberg	BY			5	115									5	115		
	3	SG Falkenhorst Forstenried	BY					4	92							4	92		
	4	SV Laubach	HS							3	69					3	69		
	4	SV Haisterbach	HS							3	69					3	69		
	6	SC Rotenstein	WF										1	23		1	23		
<b>Junioren</b>	<b>33</b>	<b>Starter</b>																	
	1	USK Gifhorn	NS	6	198			4	132							10	330		
	2	SV Großenrütte	HS			5	165									5	165		
	4	SV Edelfingen	WT							3	99					3	99		
	5	SV Bondorf	WT										1	33		1	33		
<b>Juniorinnen</b>	<b>21</b>	<b>Starterinnen</b>																	
	1	SV Bondorf	WT			5	105	4	84							9	189		
	2	Edelweiß Siegritz	OP	6	126											6	126		
	4	BSGi Huckarde	WF							3	63					3	63		
	5	SG Falkenhorst Forstenried	BY								2	42				2	42		
	6	Biathlonteam Saar	SA										1	21		1	21		
		Kontrollsumme																5664	

Aufgestellt: Wilfried Fett, SV Bondorf, 9.11.2013

Sobi-DM 2013	Auswertung		Punkte/Vbd-Platz		1.	2.	3.	4.	5.	6.	7.	8.	9.	10.	Kontr.- summe
Platzierung	Vereine	Vbd	Disziplinen	Su.	WT	BY	NS	ST	HS	NW	WF	SA	OP	RH	
1.	DAV Ulm	WT	KK	54											
	DAV Ulm	WT	LG	517											
	DAV Ulm	WT	LG	378											
	Summe Verein				949	949									
2.	Vorwaldschützen Renholding	BY	KK	90											
	Vorwaldschützen Renholding	BY	LG	210											
	Vorwaldschützen Renholding	BY	LG	264											
	Summe Verein				564	564									
3.	USK Gifhorn	NS	KK	208											
	USK Gifhorn	NS	KK	23											
	USK Gifhorn	NS	LG	330											
	Summe Verein				561		561								
4.	SV Bondorf	WT	KK	230											
	SV Bondorf	WT	LG	94											
	SV Bondorf	WT	LG	33											
	SV Bondorf	WT	LG	189											
	Summe Verein				546	546									
5.	SC Köthen	ST	KK	180											
	SC Köthen	ST	LG	220											
	Summe Verein				400			400							
6.	SG Falkenhorst-Forstenried	BY	KK	18											
	SG Falkenhorst-Forstenried	BY	KK	16											
	SG Falkenhorst Forstenried	BY	LG	132											
	SG Falkenhorst Forstenried	BY	LG	92											
	SG Falkenhorst Forstenried	BY	LG	42											
	Summe Verein				300	300									
7.	WSV Clausthal-Zellerfeld	NS	LG	47											
	WSV Clausthal-Zellerfeld	NS	LG	252											
	Summe Verein				299		299								
8.	KKSV Wendisch Evern	NW	LG	188											
	KKSV Wendisch Evern	NW	LG	88											
	Summe Verein				276					276					
9.	Edelweiß Siegritz	OP	KK	115											
	Edelweiß Siegritz	OP	LG	126											
	Summe Verein				241								241		

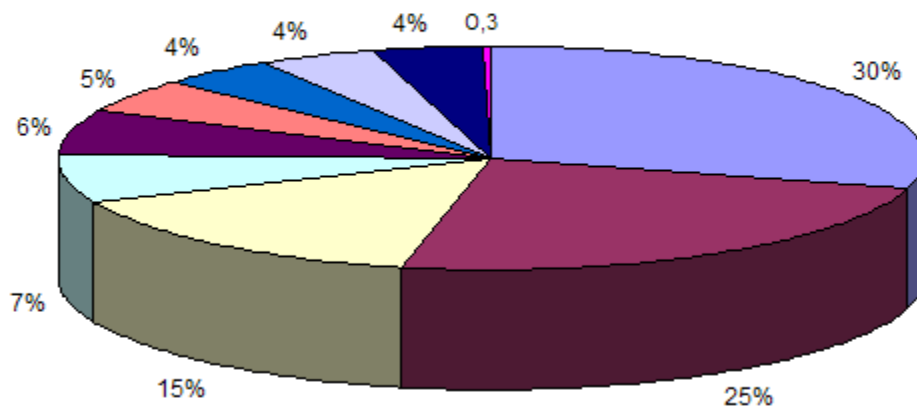
10.	SG Eschbaum	BY	LG	42													
	SG Eschbaum	BY	LG	176													
	Summe Verein				218		218										
11.	SV Großenhütte	HS	LG	165													
	Summe Verein				165				165								
12.	Biathlonteam Saar	SA	LG	141													
	Biathlonteam Saar	SA	LG	21													
	Summe Verein				162								162				
13.	BSGi Huckarde	WF	KK	10													
	BSGi Huckarde	WF	KK	69													
	BSGi Huckarde	WF	LG	63													
	Summe Verein				142								142				
14.	Sportschützen Zwiesel	BY	LG	138													
	Summe Verein				138		138										
15.	SV Hauzenberg	BY	LG	115													
	Summe Verein				115		115										
16.	SC Rotenstein	WF	KK	36													
	SC Rotenstein	WF	LG	44													
	SC Rotenstein	WF	LG	23													
	Summe Verein				103								103				
17.	SV Haisterbach	HS	KK	30													
	SV Haisterbach	HS	LG	69													
	Summe Verein				99				99								
18.	SV Edelfingen	WT		99													
	Summe Verein				99	99											
19.	SV Laubach	HS	KK	25													
	SV Laubach	HS	LG	69													
	Summe Verein				94				94								
20.	SV Bebelshheim	SA	KK	80													
	Summe Verein				80								80				
21.	Sgi Schwann	WT	KK	46													
	Summe Verein				46	46											
22.	Loisachtaler Echenlohe	BY	KK	32													
	Summe Verein				32		32										
23.	SC Gosheim	WT	KK	20													
	Summe Verein				20	20											

	SV Lindlar	RH	KK	15														
<b>24.</b>	Summe Verein				15										15			
	Kontrollsummen Verein/Verband			5664	5664	1660	1367	860	400	358	276	245	242	241	15	5664	<b>PF</b>	<b>SC</b>
aktuelle Platzierungserfolge der Verbände in Prozent:						29,3	24,1	15,2	7,1	6,3	4,9	4,3	4,3	4,3	0,3	100	0,0	0,0
Vorjahr:						20,1	16,2	5,6	8,6	14,2	0,0	16,0	5,3	5,3	0,0		2,9	6,0
Veränderung:						9,2	8,0	9,6	-1,5	-7,9	4,9	-11,6	-1,0	-1,1	0,3		-2,9	-6,0

Aufgestellt: Wilfried Fett, SV Bondorf, 9.11.2013

### Platzierungserfolge der Verbände 2013

- WT
- BY
- NS
- ST
- HS
- NW
- WF
- SA
- OP
- RH



### Platzierungserfolge der Verbände 2012

- WT
- BY
- WF
- HS
- ST
- SC
- NS
- OP
- SA
- PF

